

Penselglasur leirgods
1020 - 1080 C



WALDM. ELLEFSEN AS
Besøksadresse: Rosenholmveien 4B
N-1252 Oslo
Postadresse: Boks 24
N-1201 Oslo

Telefon: +2274 3232
Telefax: +2274 2800
E-mail: we@we.no
Web: www.we.no
Bank: Den norske Bank
Konto: 7050.05.18780
Org. nr: NO 911 508 443 MVA



TERRA-COLOR[®] fluid
Steingut

230 ml und 920 ml Dosen

TERRA-COLOR[®] fluid
Flüssigglasuren

sind direkt gebrauchsfertig und sehr ergiebig. Sie sind bleifrei und kennzeichnungsfrei (mit Ausnahme von sieben eindeutig gekennzeichneten Glasuren) und somit auch für Schulen, therapeutische und soziale Einrichtungen geeignet. Sie weisen ein breites Spektrum an besonders schönen Farben und Effekten auf, so dass die Ergebnisse Ihrer kreativen Arbeit noch wirkungsvoller gestaltet werden können. Die Steingut-Flüssigglasuren für 1020-1060°C sind erhältlich in Dosen à 230 ml und 920 ml, während die Steinzeug-Flüssigglasuren in Dosen à 500 ml und 1000 ml abgefüllt sind.

Die Flüssigglasuren vor Gebrauch gut durchschütteln oder aufrühren und mit einem Pinsel 2-3 mal auf die Keramik auftragen. Eine gute Durchtrocknung vor dem Brand ist empfehlenswert. Die Glasur kann bei Bedarf mit Wasser verdünnt werden.

TERRA-COLOR[®] fluid
Brush-on-Glazes

are supplied ready for use and are very yielding. They are lead-free and exempt from labelling (with the exception of seven clearly marked glazes) so that they are suitable for use in schools, therapeutic and social facilities. They offer a wide range of especially attractive colours and effects so that the results of your creative work can be designed to an even greater effectiveness. The earthenware brush-on-glazes for a temperature range of 1020-1260°C are available in 230 ml and 920 ml jars, whereas the stoneware brush-on-glazes are supplied in 500 ml and 1000 ml jars.

Shake or stir brush-on-glazes thoroughly. Use a soft brush to apply over fired work. 2-3 coats are recommended. Allow to dry well before firing. If thickened over time simply add water and stir thoroughly.



Chillischote:
FE 5706 Mohnblume und
FE 5723 Oleander



Sitron:
FG 1040 Solstråle,
FG 1052 Bladgrønn og
FE 5723 Oleander

TERRA-COLOR[®] fluid
Émaux liquides

Les émaux liquides sont tous prêts à l'usage et très avantageux. Ils ne contiennent pas de plomb et sont exemptés de marquage (à l'exception de sept émaux clairement marqués) et conviennent donc parfaitement pour les écoles, les établissements thérapeutiques et sociaux. Leur gamme de couleurs et d'effet est riche et variée, si bien que vos créations auront encore plus d'effet. Les émaux liquides spéciaux faïences pour 1020 - 1060°C sont disponibles dans des récipients de 230 ml et 920 ml, alors que les émaux liquides pour grès sont disponibles dans des pots de 500 ml et 1000 ml.

Agiter l'émail liquide avant l'usage. Étendre l'émail en 2-3 couches au pinceau sur la terre cuite. Il est recommandé de bien sécher avant la cuisson. L'émail peut être allongée à l'eau selon les besoins.

TERRA-COLOR[®] fluid
Pensel glasur

blir levert klare til bruk og er svært økonomiske. De er blyfrie og fritatt fra faremerking (med unntak av syv tydelig merkede glasurer) som gjør disse glasurere ypperlig egnet til bruk i skoler, terapeutiske institusjoner eller i sosiale sammenhenger.

Her finner du et bredt utvalg spesielt attraktive farger og effekter så resultatene av dine kreative arbeider kan framstilles enda mer effektivt. Vi anbefaler temperaturer 1020 - 1060 °C for pensel glasurere til leirgods. Disse blir levert i plastglass med 230 eller 920 ml, mens pensel glasurer til steingods leveres i forpakninger på 500 ml eller 1000 ml.

Pensel glasurer skal rystes eller røres opp svært grundig. Bruk en myk pensel for å påføre pensel glasurere på råbrent gods. Vi anbefaler å påføre 2 - 3 strøk, hvor hvert strøk får tørke for neste blir påført. Glasurere skal tørke grundig før brenning. Om pensel glasurere etter noe tid har tyknet behøver du bare å tilsette vann og røre grundig opp før bruk.

BLYFRI - IKKE MERKEPLIKTIGE

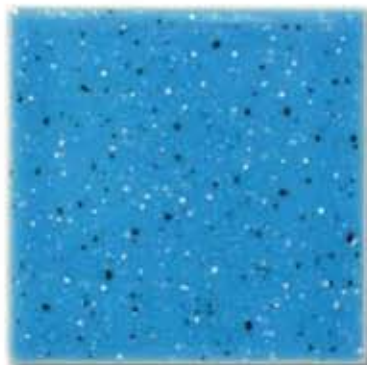
Brennområde 1020-1080°C



FE 5217 Gul spettet



FE 5216 Bjørnebær spettet



FE 5219 Asur spettet



FE 5218 Grønn spettet



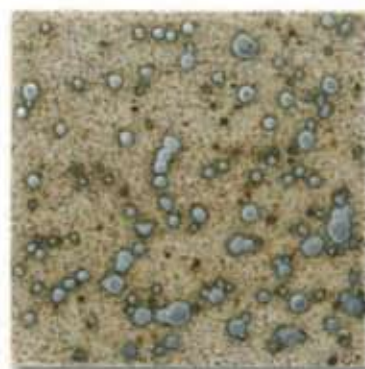
FE 5727 Lilla effekt



FE 5730 Lavendel effekt



FE 5728 Rosa kvarts effekt



FE 5202 Varan



FE 5729 Rødt gull lustereffekt*



FG 1060 Hyllebær



FG 1061 Rosa



FG 1062 Fiolett

Glitter effekt

Blyfri - IKKE MERKEPLIKTIGE

Brennområde 1020-1080°C



G 2000 Glitter effekt

Pynt ditt keramiske arbeid med glitter effekt. Det er bare å påføre G 2000 på tørr glasur med 1-2 strøk og brenne på vanlig måte. Effekten kan variere fra glasur til glasur.



*Råd: FE 5729 Rødt gull lustereffekt gir best effekt på rodbrennende leire.



FG1010 Transparent blank



FG 1020 Hvit blank



FG 1025 Honning blank



FG 1026 Mørk grønn



FG 1027 Flaskegrønn blank



FG 1028 Koboltblå blank



FG 1029 Chinchilla blank



FG 1030 Roserød blank



FG 1031 Sitron blank



FG 1032 Solgul blank



FG 1033 Smørblomst blank



FG 1034 Gloria Day



FG 1035 Peon blank



FG 1036 Vinrød blank



FG 1037 Aubergine blank



FG 1039 Maigrønn

FLYTENDE BLANKE GLASURER



BLYFRI - IKKE MERKEPLIKTIGE

Brennområde 1020-1080°C



FG 1040 Solstråle blank



FG 1041 Oransje blank



FG 1043 Polarlys blank



FG 1044 Grandezza



FG 1045 Sort blank



FG 1046 Blå blank



FG 1047 Lys blå blank



FG 1048 Kongeblå blank



FG 1049 Valmuerød blank



FG 1050 Lilla blank



FG 1052 Bladgrønn blank



FG 1053 Burgunder blank



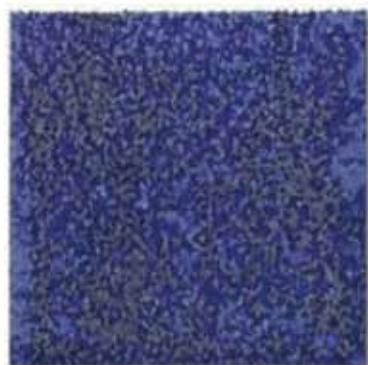
FG 1054 Hvit krakkelerende



FG 1055 Gul krakkelerende



FG 1056 Turkis krakkelerende



FE 5101 Calypso



FE 5102 Ocean



FE 5103 Fire Opal



FE 5104 Portofino



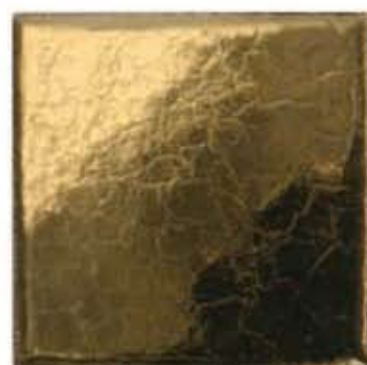
FE 5105 Torremolinos



FE 5114 Muslinghvit



FE 5115 Granada



FE 5116 Gullbronse



FE 5121 Akvamarin



FE 5123 Stålblå



FE 5124 Supernova



FE 5129 Azur



FE 5131 Tizian grønn



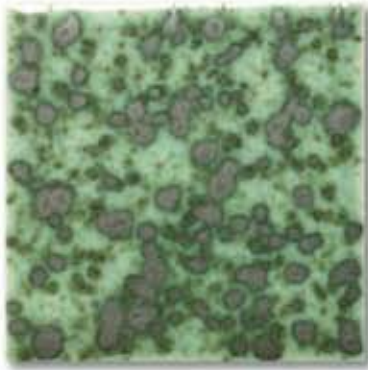
FE 5133 Aegean



FE 5708 Skifer



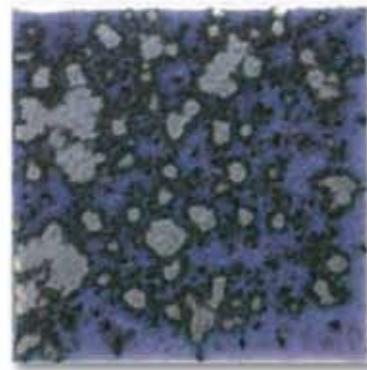
FE 5725 Metallic



FE 5125 Krokodille



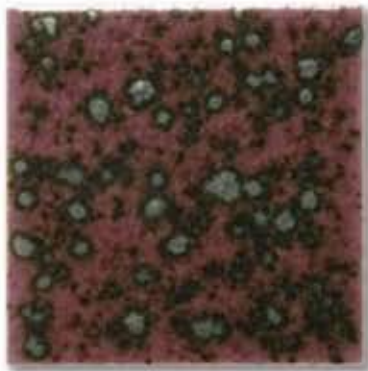
FE 5204 Carmen



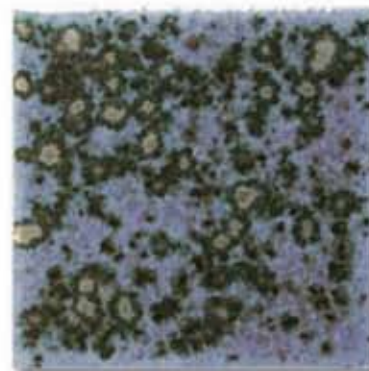
FE 5203 Tiffany Lilla



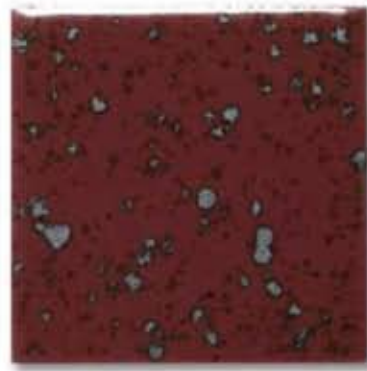
FE 5205 Tiffany Grønn



FE 5206 Tiffany Klematis



FE 5207 Tiffany Fiolett



FE 5208 Tiffany Vinrød



FE 5209 Solsikke spettet



FE 5210 Kiwi spettet



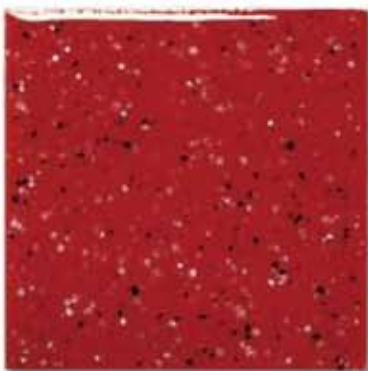
FE 5211 Morgengry spettet



FE 5213 Kornblomst spettet



FE 5214 Klementine spettet



FE 5215 Føniks spettet



FE 5713 Dama de Noce



FE 5714A San Remo



FE 5715 Kleopatra



FE 5605 Sandia



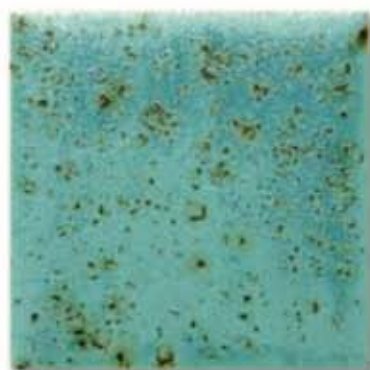
FE 5611 Krystallgrå



FE 5613 Kobberrød



FE 5615 Kobbergrønn



FE 5612 Turkis spettet



FE 5518 Gresskar



FE 5519 Antikk turkis



FE 5616 Brunelle



FE 5402 Krokko



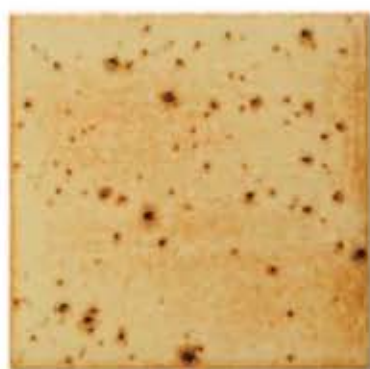
FE 5403 Indian summer



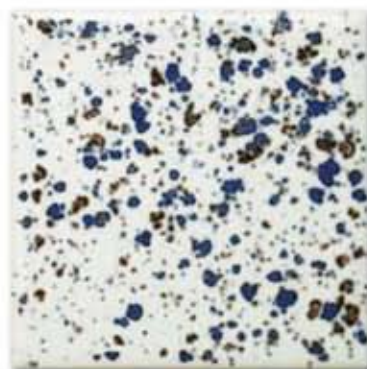
FE 5406 Fasan



FE 5409 Alligator



FE 5405 Terrakottastein



FE 5413 Meteoritt



FE 5414 Magenta

FLYTENDE MATTE EFFEKT GLASURER



BLYFRI - IKKE MERKEPLIKTIGE

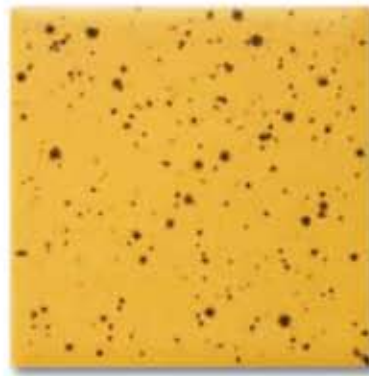
Brennområde 1020-1080°C



FE 5410 Gåsunger



FE 5425 Flamme



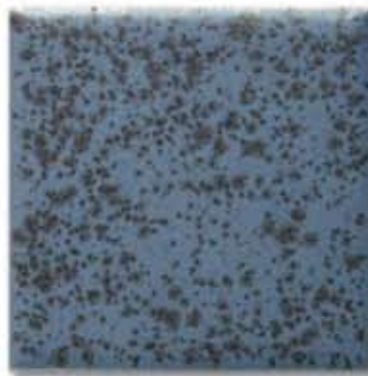
FE 5426 Lin



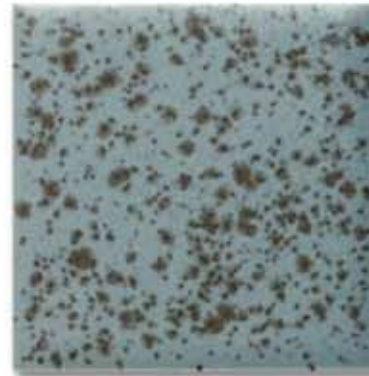
FE 5427 Kornblomst matt



FE 4054 Grønn marmor matt



FE 4055 Marina marmor matt



FE 4058 Duegrå marmor matt



FE 4059 Tigerøye marmor matt



FE 5512 Liljekonvall



FE 5513 Sort matt



FM 5806 Blå matt



FM 5807 Rosenkvars matt



FM 5808 Rød matt



FM 5809 Rav matt



FM 5810 Viktoria matt



FM 5811 Oransje matt



FE 5701 Jade grønn



FE 5702 Bora Bora



FE 5703 Monaco



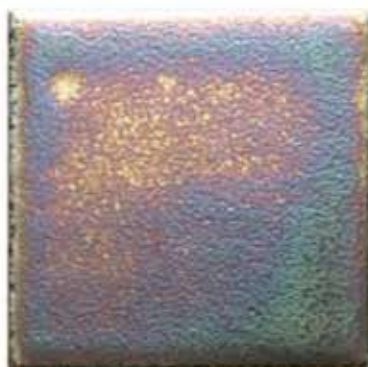
FE 5704 Hawaii



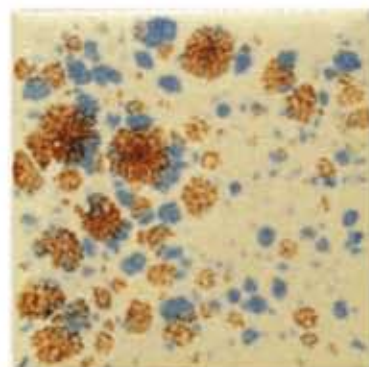
FE 5706 Valmuerød



FE 5712 Hvit opal



FE 5717 Oljeflekk



FE 5719 Valencia



FE 5722 Santa Lucia



FE 5723 Oleander



FE 5724 Kashmir silke



FE 5726 Mint



FE 5601 Rust brun



FE 5602 Mangan



FE 5603 Antikk grønn



FE 5604 Terra

FLYTENDE BLANKE EFFEKT GLASURER



BLYFRI - IKKE MERKEPLIKTIGE

Brennområde 1020-1080°C



FE 5250 Eclipse



FE 5251 Mars måner



FE 5252 Paradisfugl



F 11000 Calypso rød



F 11001 Ildkule rød



BLYFRI - MERKEPLIKTIGE

Brennområde 1020-1080°C

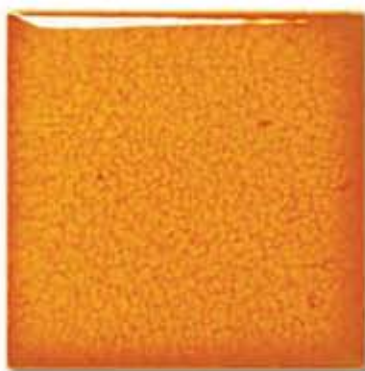
Disse glasurere er blyfrie, men merkepliktige - Xn, siden de inneholder kadmiumselenitt. Vær varsom.



FE 5030 Lime Xn



FE 5031 Appelsin Xn



FE 5032 Blodappelsin Xn



FE 5033 Mørk rød Xn



FE 5034 Mellom rød Xn